

ВЕНТИЛЯТОРЫ ОСЕВЫЕ СТЕНОВЫЕ ВО

НАЗНАЧЕНИЕ:

Вентиляторы осевые стенные ВО предназначены для отведения отработанного воздуха из животноводческих помещений.

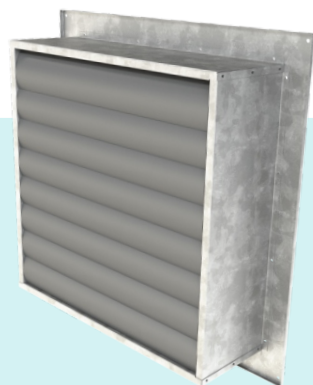
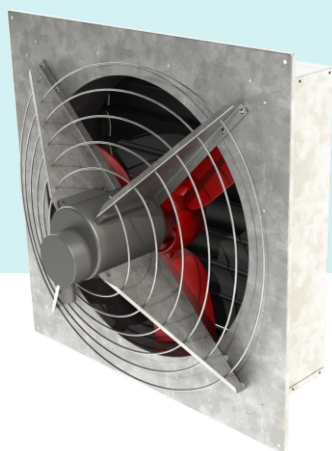
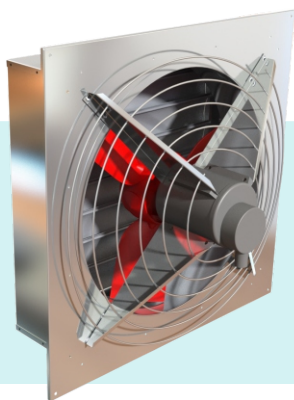
КОНСТРУКЦИЯ:

Вентилятор состоит из корпуса, рабочего колеса, электродвигателя и защитного ограждения. Корпус состоит из монтажной плиты и короба, в котором установлены гравитационные жалюзи(7).

Направление потока воздуха – от двигателя к рабочему колесу.

Электродвигатель имеет повышенную степень пылевлагозащиты IP55, что уменьшает вероятность попадания частиц влаги и пыли внутрь корпуса.

Корпус вентилятора может быть выполнен из оцинкованной или нержавеющей стали.



МАРКИРОВКА

ВО	-	5,6	-	МК	370	/	6	D	-	K1
1	2	3	4	5	6	7				

1 - ВО: ВЕНТИЛЯТОР ОСЕВОЙ СТЕНОВОЙ

2 - ТИПОРАЗМЕР РАБОЧЕГО КОЛЕСА

3 - ТИП ЭЛЕКТРОДВИГАТЕЛЯ (А-АИР), МК-ЭЛЕКТРОДВИГАТЕЛЬ АНАЛОГ «МУЛЬТИФАН»

4 - МОЩНОСТЬ ЭЛЕКТРОДВИГАТЕЛЯ, ВТ

5 - КОЛИЧЕСТВО ПОЛЮСОВ ЭЛЕКТРОДВИГАТЕЛЯ (ПАРАМЕТР НАПРЯМУЮ СВЯЗАН С ЧАСТОТой ВРАЩЕНИЯ ВАЛА)

6 - НАПРЯЖЕНИЕ ПИТАНИЯ ЭЛЕКТРОДВИГАТЕЛЯ (D-380В)

7 - K1: КОРРОЗИОННОСТОЙКОЕ ИСПОЛНЕНИЕ (МАТЕРИАЛ КОРПУСА: НЕРЖАВЕЮЩАЯ СТАЛЬ);

ТЕХНИЧЕСКИЕ ХАРАКТЕРИСТИКИ

МОДЕЛЬ	ПРОИЗВОДИТЕЛЬ-НОСТЬ (м³/ч)	МОЩНОСТЬ (кВт)	ЧАСТОТА ВРАЩЕНИЯ (об/мин)	ПИТАНИЕ (В)	МАССА (кг)
ВО-5,6-А370-6D	8000	0.37	920	380	26
ВО-7,1-А370-6D	8850	0,37	920	380	32
ВО-7,1-А370-6D	10500	0.37	920	380	36
ВО-8,0-А750-6D	20000	0.75	920	380	38

ГАБАРИТНЫЕ РАЗМЕРЫ

МОДЕЛЬ	A мм	A1 мм	B мм	C мм	C1 мм	d мм	n
ВО-5,6	740	710	615	415	190	6	4
ВО-6,3	827	801	772	425	200	6	4
ВО-7,1	935	900	746	512	310	8	8
ВО-8,0	997	971	942	528	310	8	8

