

НАЗНАЧЕНИЕ

Дроссель-клапаны предназначены для регулирования расхода воздуха в системах канальной вентиляции и кондиционирования в режимах плавного регулирования и «открыто/закрыто». Также клапан возможно использовать в качестве дросселирующего устройства.

КОНСТРУКЦИЯ

Корпус представляет собой коробчатую конструкцию, изготовленную из оцинкованной стали. Корпус снабжен круглыми патрубками с резиновыми уплотнительными кольцами. Для удобства обслуживания и замены фильтрующей кассеты корпус оборудован съемной крышкой.

УСЛОВИЯ ЭКСПЛУАТАЦИИ

Вид климатического исполнения клапанов - У2 согласно ГОСТ 15150.

Допустимая температура перемещаемого воздуха от -30 °С до +50 °С.

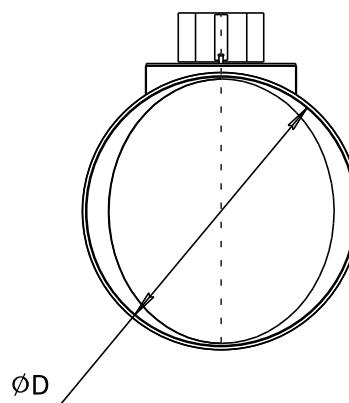
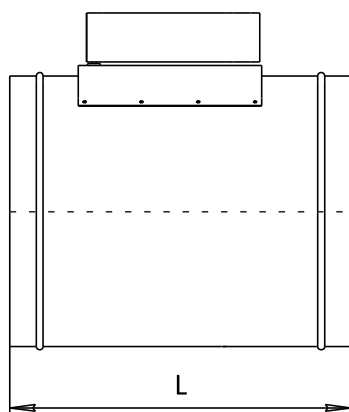
Допустимое содержание пыли и других твердых примесей не более 0,1 г/м³.

МАРКИРОВКА

ДК	-	250	-	24	П	-	В
1		2		3	4		5

- 1- ДК: Дроссель клапан для круглых каналов
- 2- **Типоразмер**, мм (соответствует размеру круглых присоединительных патрубков)
- 3- **Тип привода:**
 - 24- электропривод с напряжением питания 24В
 - 220- электропривод с напряжением питания 220В
 - Р- ручной привод
 - 0- выведена ось под электропривод
- 4- П- плавное регулирование 0-10В
 С- ступенчатое регулирование
 Пр- пружинный возврат
- 5- В- вспомогательные переключатели

ГАБАРИТНЫЕ И ПРИСОЕДИНИТЕЛЬНЫЕ РАЗМЕРЫ



ТЕХНИЧЕСКИЕ ХАРАКТЕРИСТИКИ

Модель	Размеры, мм		Масса, не более (кг)
	D	L	
ДК-100	100	200	1,1
ДК-125	125	200	1,2
ДК-160	160	200	1,3
ДК-200	200	200	1,5
ДК-250	250	200	1,8
ДК-315	315	200	2

АЭРОДИНАМИЧЕСКИЕ ХАРАКТЕРИСТИКИ

